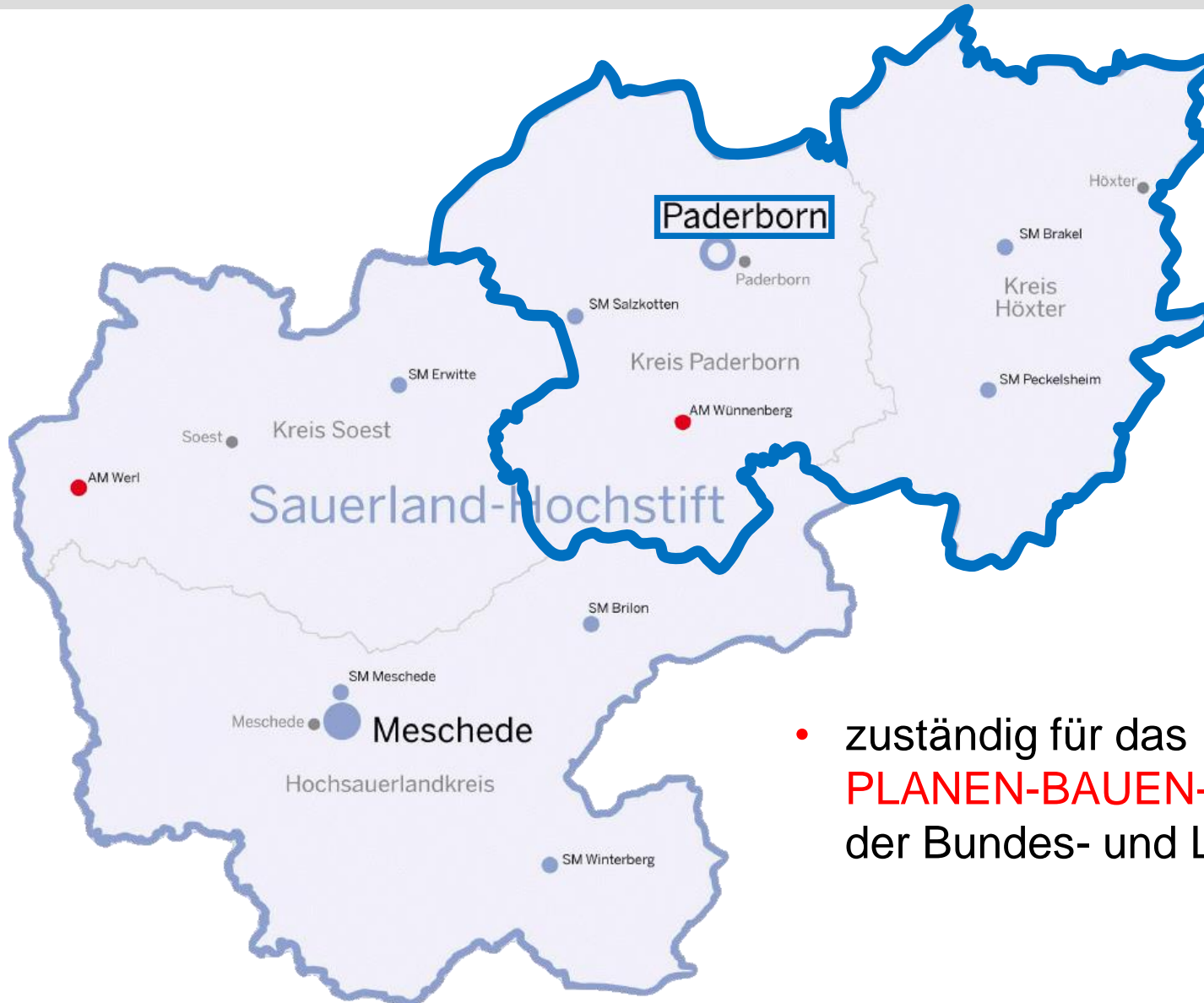




Fahrbahnerneuerung zwischen Dringenberg und Neuenheerse im Zuge der L 953

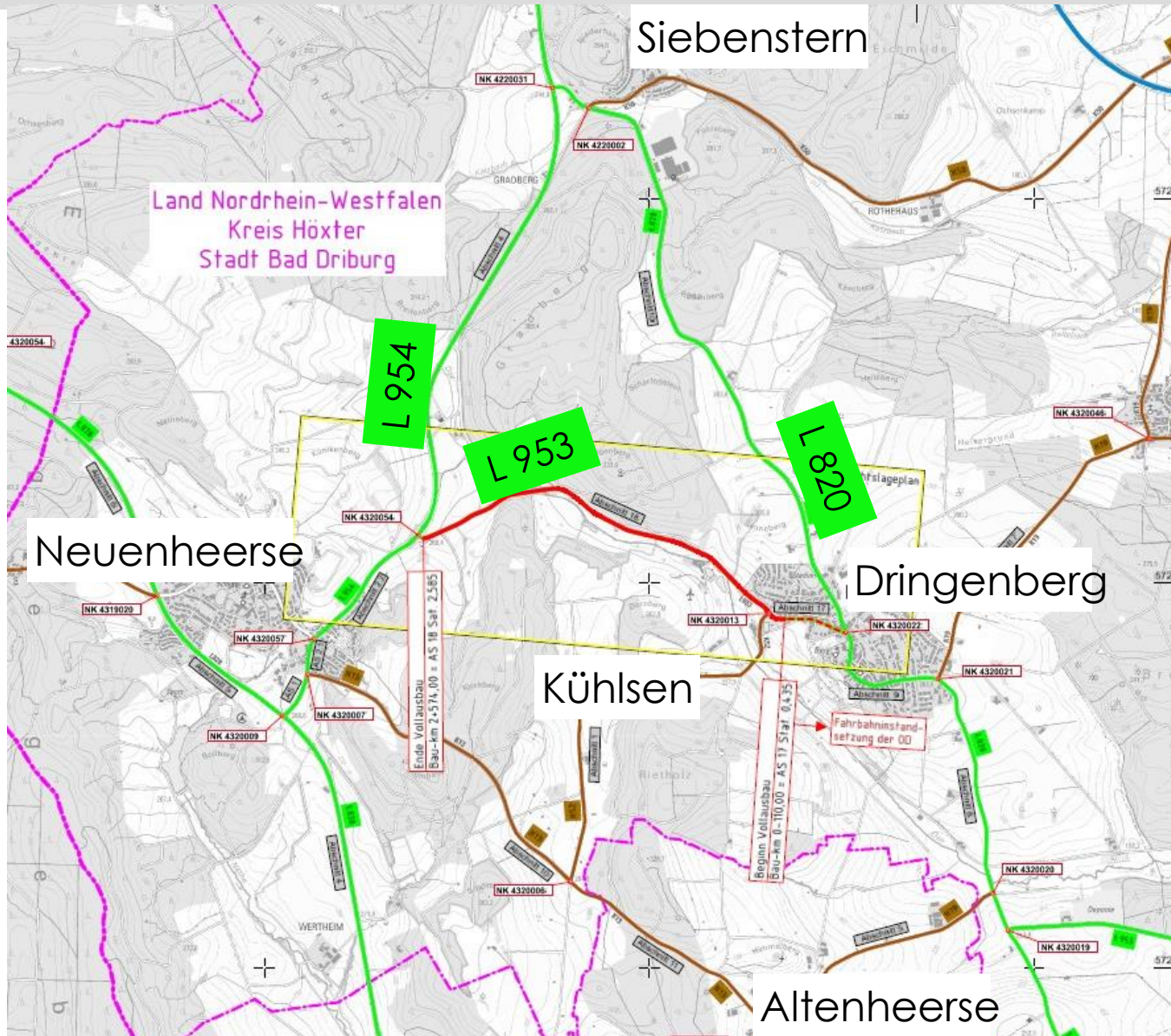
- 1. Vorstellung Landesbetrieb**
- 2. Lage des Projekts**
- 3. Aufgabenstellung, Randbedingungen und Zwangspunkte**
- 4. Bauablauf**
- 5. Umleitung**
- 6. Eckdaten**
- 7. Kontakt**

1. Vorstellung Landesbetrieb



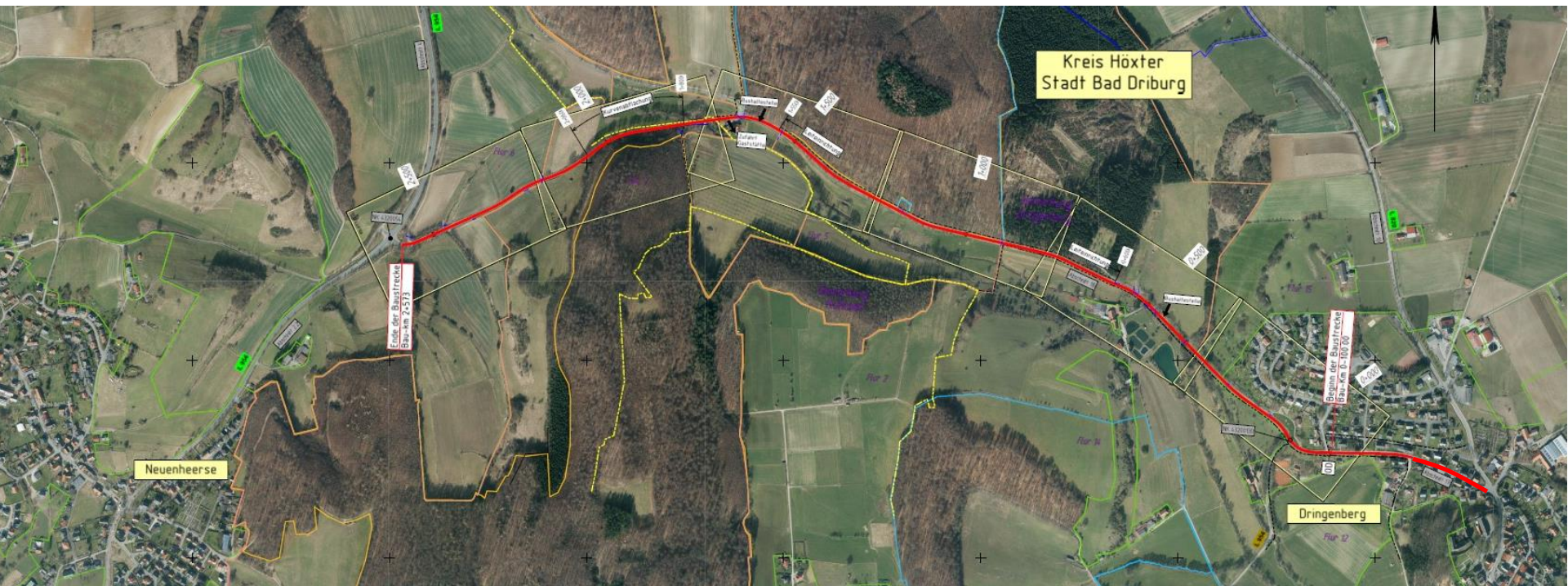
- zuständig für das **PLANEN-BAUEN-BETREIBEN** der Bundes- und Landesstraßen

2. Lage des Projekts



3. Aufgabenstellung

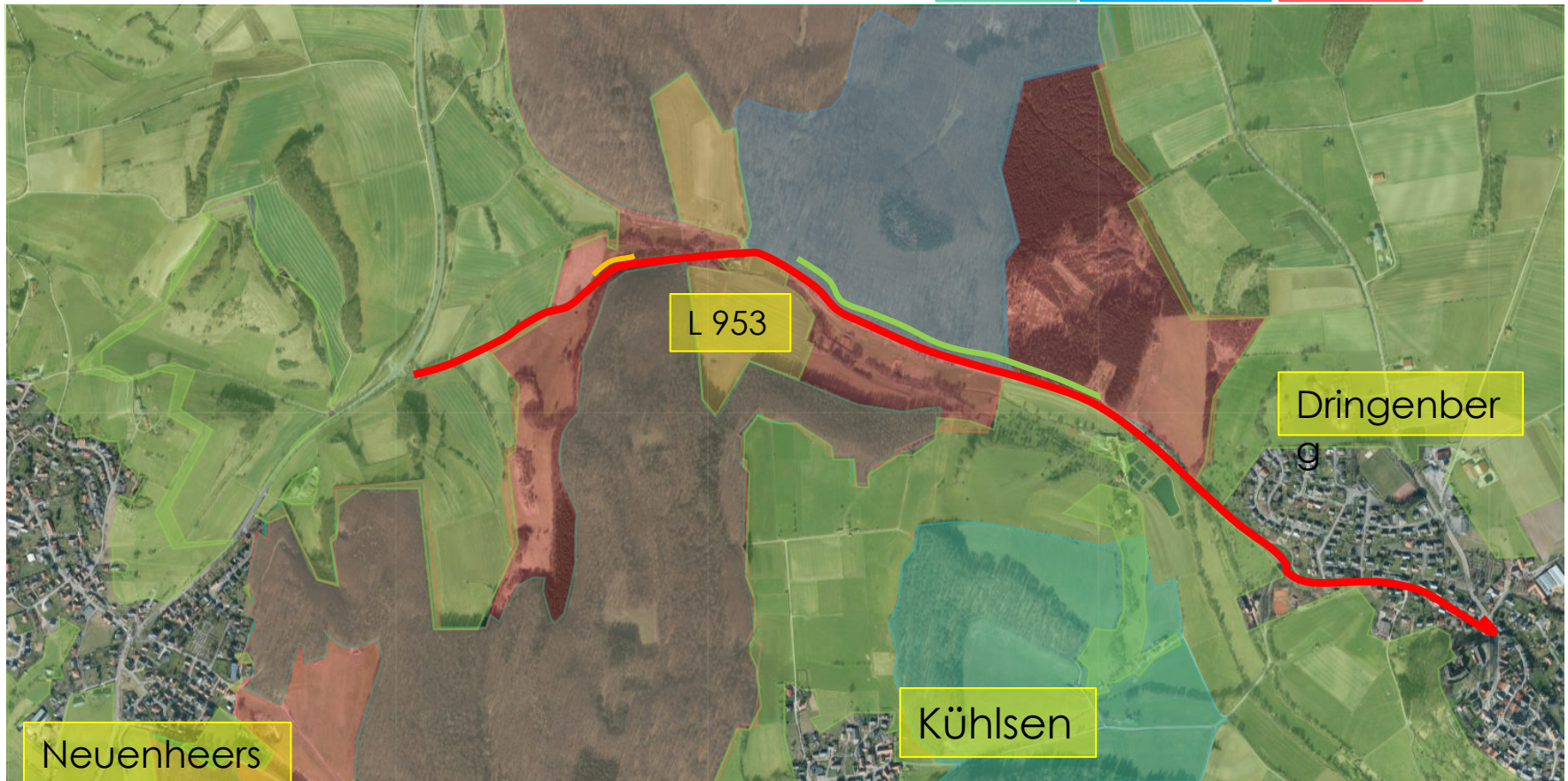
- Schlechter Fahrbahnzustand
- Amphibienwanderung
- Engstelle
- Entwässerung
- Schutzeinrichtung



3. Randbedingungen und Zwangspunkte

- Bebauung und Anlieger
- Schutzgebiete
- Baugrund
- Geringe Fahrbahnbreiten

FFH	WSG II	NSG	LSG
-----	--------	-----	-----

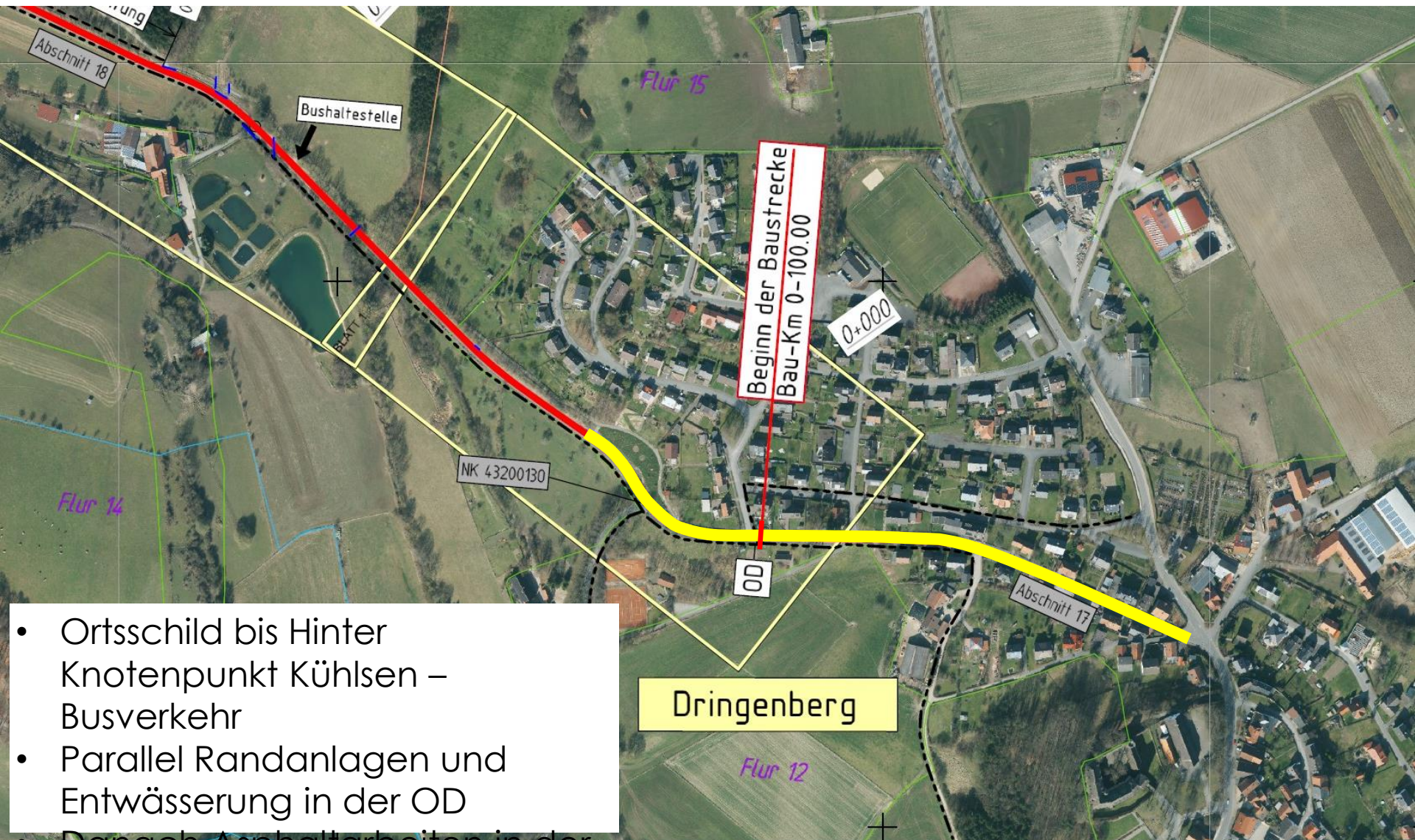




3. Randbedingungen und Zwangspunkte

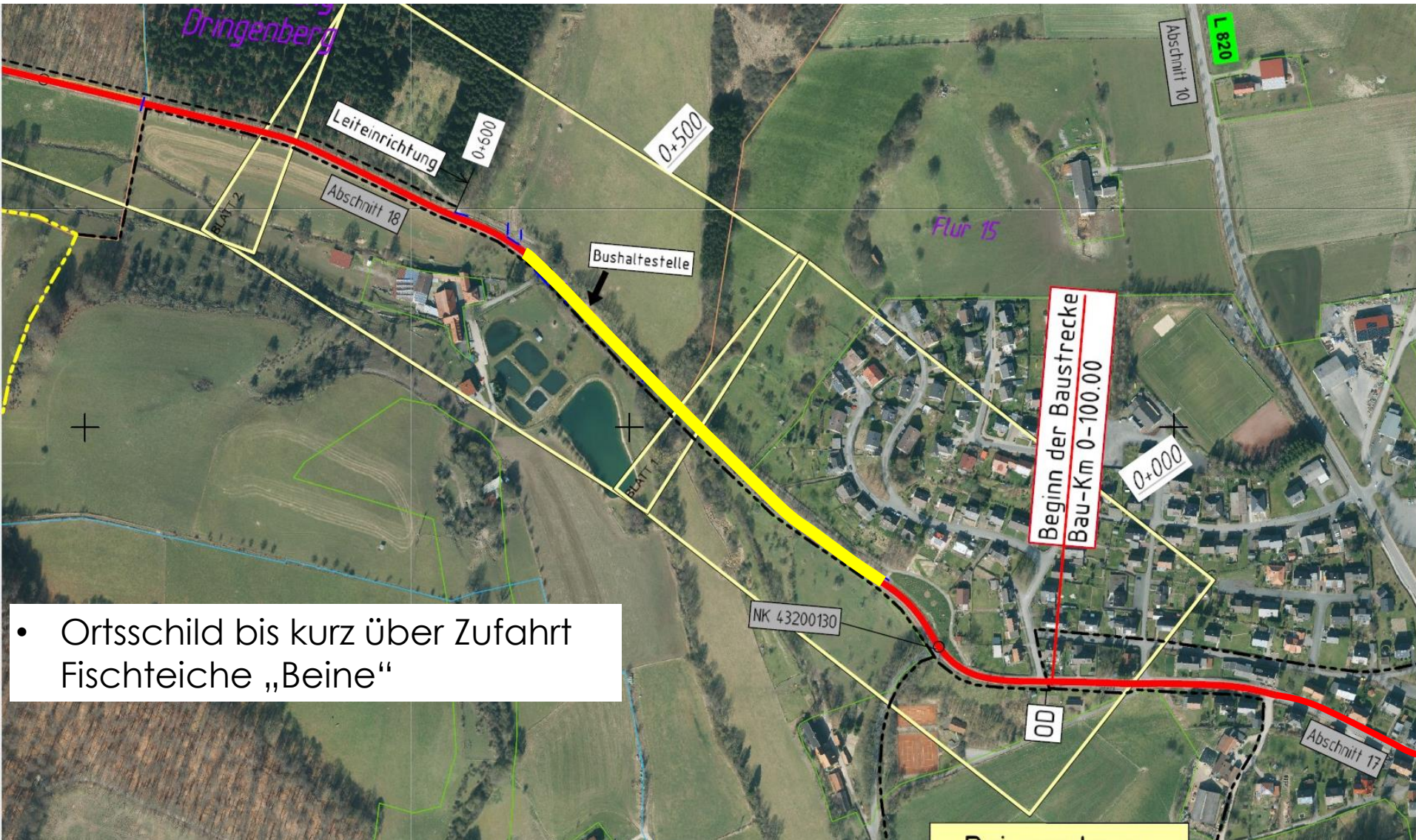
- Baubeginn Knotenpunkt L 820 (Burgstraße/Zur Dringe)
- Bauende Knotenpunkt L 954 (Klusstraße)
- Länge der Baustrecke ca. 3,2 km
- Vier Bauabschnitte unter Vollsperrung

4. Bauablauf – 1. Bauabschnitt



- Ortsschild bis Hinter Knotenpunkt Kühlsen – Busverkehr
- Parallel Randanlagen und Entwässerung in der OD
- Danach Asphaltarbeiten in der

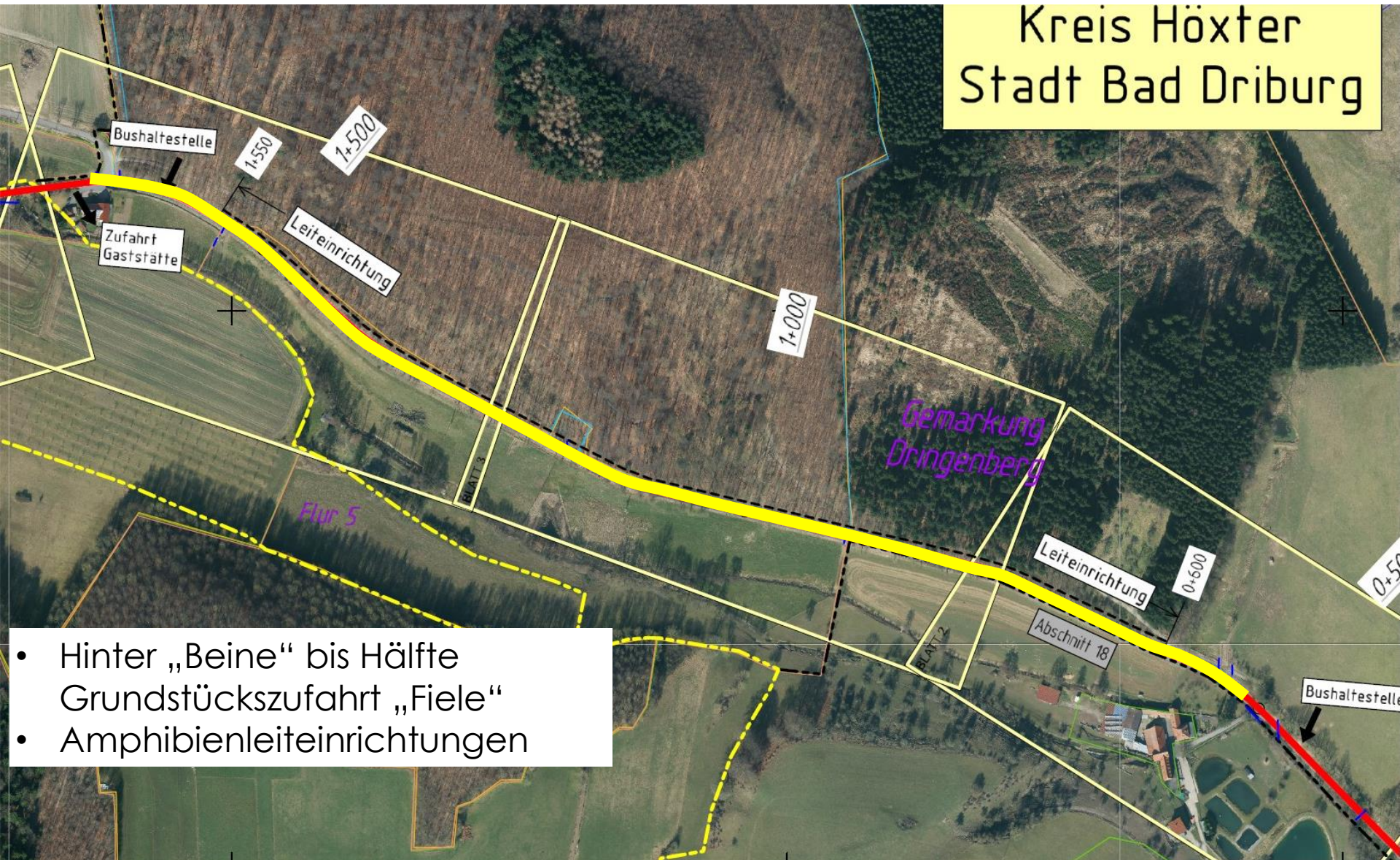
4. Bauablauf – 2. Bauabschnitt



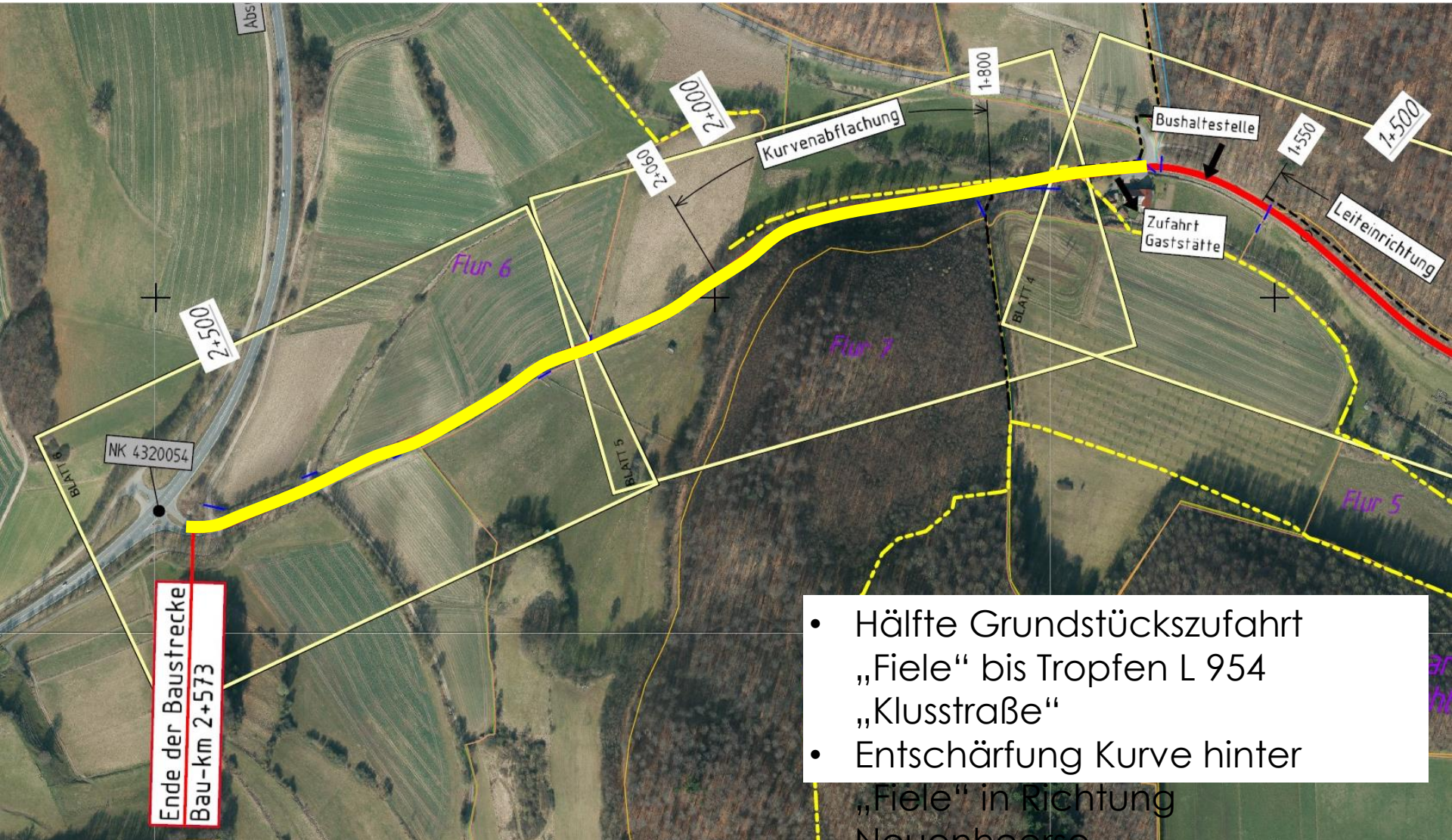
- Ortsschild bis kurz über Zufahrt Fischteiche „Beine“

4. Bauablauf – 3. Bauabschnitt

Kreis Höxter
Stadt Bad Driburg

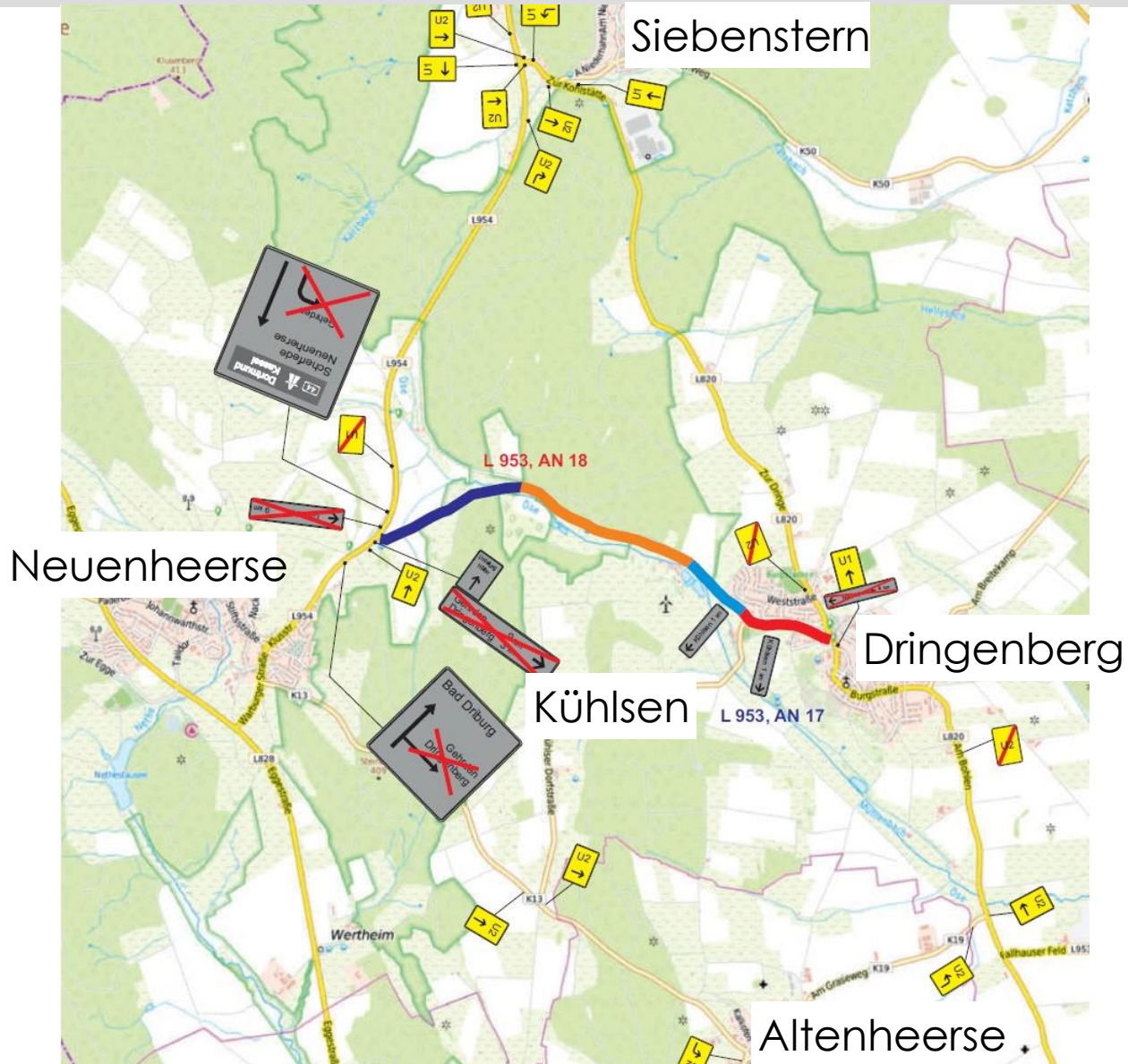


4. Bauablauf – 4. Bauabschnitt



- Hälfte Grundstückszufahrt „Fiele“ bis Tropfen L 954 „Klusstraße“
- Entschärfung Kurve hinter „Fiele“ in Richtung Neuenheerse

5. Umleitung



6. Eckdaten

- Leerrohre für Glasfaser und Strom
- Beginn der Baumaßnahme in den Sommerferien 2021
- Ende ca. Frühjahr 2022 – Witterungsabhängig
- Mülltonnen bis auf Gelbe Tonne wie gewohnt am Straßenrand
- Gelbe Tonne muss zu einem Sammelplatz

Vielen Dank für Ihre Aufmerksamkeit...

Fragen?

7. Kontaktdaten

Jelena Delic

Projektleiterin Planung

Regionalniederlassung Sauerland-Hochstift

Paderborn

Jelena.Delic@strassen.nrw.de